

made in Belgium

MASUREEL

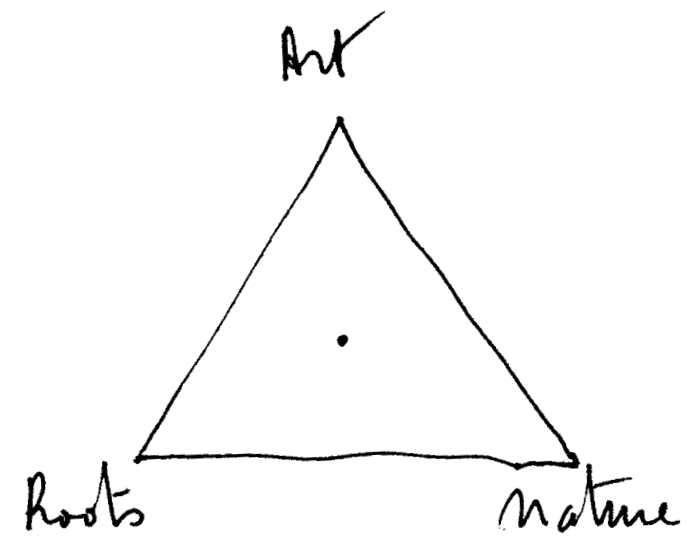
CREATIVITY WITH PASSION

EXCLUSIVE WALLCOVERINGS



MASUREEL

CREATIVITY WITH PASSION



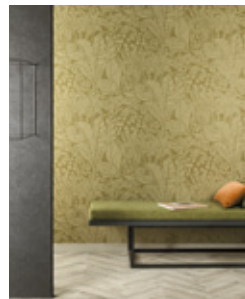
08

—
AQUILA



12

—
ART



16

—
MYSA



20

—
SUMMER



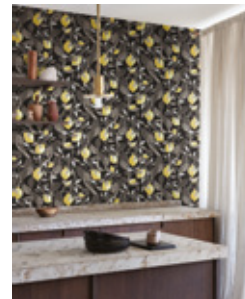
24

—
SPIRIT OF
NATURE



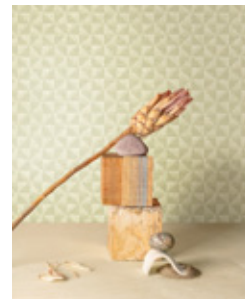
26

—
WALL DESIGNS III



28

—
NATURE

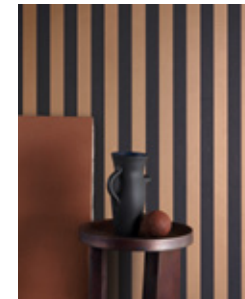


32

—
ZEN

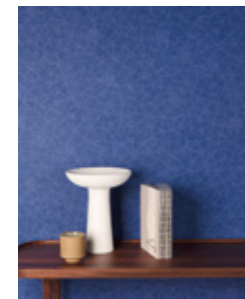
36

—
ROOTS



40

—
OTHELLO



42

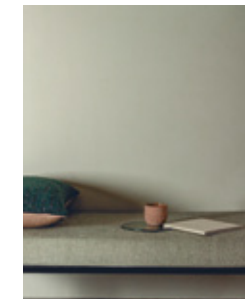
—
TULA



44

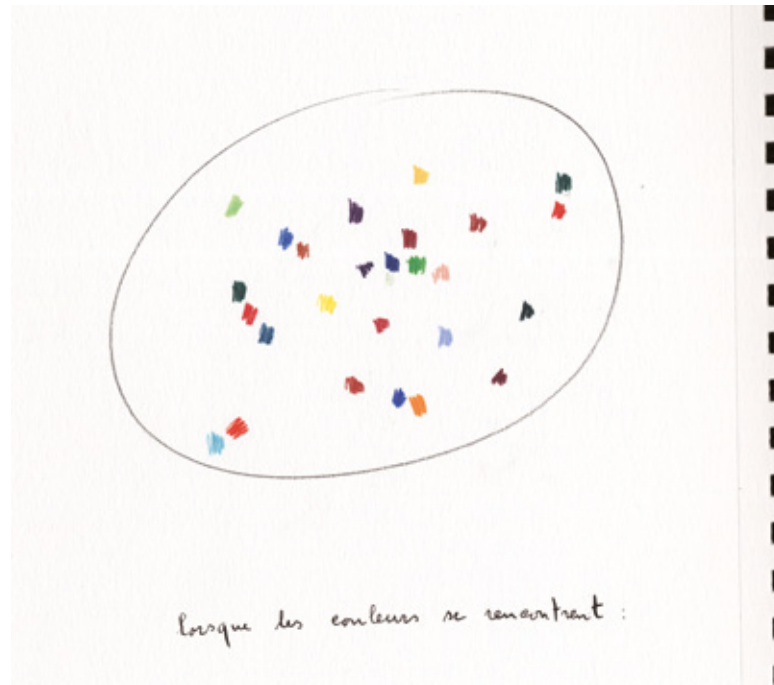
—
PROJECTS

contents



46

—
TOPWALL



"We want to create emotion with our products. When creating a collection, we play with colours, drawings and materials. That combination of the various elements can evoke an emotion in you. We strive to bring emotion and quality with our wallcoverings. Quality of life." Guy Verstraete

Collection Aquila, DGILA204x





MASUREEL COMPANY MOVIE

Wurzeln, Kunst und Natur sind unsere zentralen Werte, die zusammen die Leidenschaft bilden, die Masureel antreibt.

Unser Unternehmen liegt eingebettet in flämische Felder und hat eine lange Familiengeschichte im Flachsbanbau. Wir schätzen unser **Erbe** sehr und engagieren uns dafür, Kunst und Industrie zu vereinen. Jede Kollektion wird vollständig hausintern hergestellt, vom Entwurf bis hin zur Fertigung. Unsere Produkte stützen sich auf einem umfangreichen Archiv an Textildesigns und einer einzigartigen Sammlung zeitgenössischer **Kunst** inspiriert. Der anhaltende Schaffensdrang unserer Designer und der unerschöpfliche Wunsch, die modernsten Produktionstechniken zu entwickeln, erlauben es Masureel, kontinuierlich zu innovieren und sich in Farbe, Design und Struktur hervorzuheben. Der **Umwelt** gegenüber verpflichtet zu sein, bedeutet für Masureel mehr als nur leere Worte. Wir streben nach minimalen Umweltauswirkungen unserer Produktionsanlagen und der von uns hergestellten Materialien, und sind stets auf der Suche nach den neuesten innovativen Techniken zur Herstellung ökologischer, umweltfreundlicher Tapeten.

Roots, Art en Nature zijn onze kernwaarden, samen vormen ze de passie die Masureel drijft.

Geworteld in het hart van West-Vlaanderen, kent Masureel een rijke familiegeschiedenis in de vlaseelt. Met respect voor die **roots**, zet Masureel zich in om de kloof tussen kunst en industrie te overbruggen. Elke behangcollectie wordt vanaf het prille ontwerp tot afgewerkt product, volledig in-huis gemaakt. Onze producten worden onderbouwd door een rijk archief aan textielontwerpen en een uitgebreide collectie hedendaagse **kunst**. De onuitputtelijke creatieve drang van de ontwerpers en het aanhoudend verlangen om de nieuwste technologieën toe te passen in productie, zorgen ervoor dat Masureel blijvend innoveert en uitblinkt in kleur, ontwerp en textuur. Toegewijd zijn aan het **milieu** is voor Masureel een erg belangrijke waarde. We zijn vastbesloten om te blijven werken aan een betere toekomst met zorg voor de natuur. We streven ernaar een minimale impact te genereren in zowel onze productiefaciliteiten als de materialen die we produceren en zijn steeds op zoek naar de nieuwste innovatieve technieken om ecologisch, milieuvriendelijk behang te produceren.

Roots, Art and Nature are our core values, together they form the passion that drives Masureel.

Rooted in the heart of Flanders fields, Masureel holds a longstanding family history in flax growing. We deeply value our **heritage** and engage ourselves to bridge the gap between art and industry. Every collection is completely made in-house, from design to production. Our products are underpinned by a rich archive of textile designs and a contemporary **art** collection. The persistent creative urge of our designers and the inexhaustible desire to develop the latest techniques in production, lead Masureel to continuously innovate and excel in colour, design and structure. Being committed to the **environment** is an important value to us. We strive for minimal impact in our production facilities as well as for the materials we produce and we are always on the lookout for the latest innovative techniques to produce ecological, environment-friendly wallcoverings.

masureel

Les Racines, l'Art et la Nature sont nos valeurs fondamentales. Ensemble, elles forment la passion qui anime Masureel.

Située au cœur des plaines flamandes, Masureel possède une longue histoire familiale de la culture du lin. Nous valorisons profondément notre **patrimoine** et nous engageons à combler le fossé qui sépare l'art de l'industrie. De la conception à la production, chaque collection prend naissance en interne. Nos produits s'appuient par de riches archives de motifs textiles et sur une vaste collection d'œuvres d'**art** contemporain. L'élan créateur insatiable de nos designers et la volonté inépuisable de développer des techniques de production de pointe poussent Masureel à innover en permanence et à exceller dans les couleurs, les motifs et les structures. L'engagement en faveur de l'**environnement** est une valeur très importante pour Masureel. Nous sommes déterminés à continuer à œuvrer pour un avenir meilleur en prenant soin de la nature. Nous cherchons à minimiser l'impact environnemental de nos installations de production et des matériaux que nous produisons, et nous sommes toujours à la recherche des dernières techniques innovantes pour produire des papiers peints écologiques et respectueux de l'environnement.



Collection Aquila, DGILA102x, extra washable



With touches of textile.

—
Collection Aquila, DGILA105x, ILA503
ILA301 (right)





2



... a sense for art.

Our design team is a mix of experience and drive, engineering and sense for art. **Our talented team creates unique collections of the highest quality by combining colours, textures and designs.**

— In addition to a rich archive of wallpapers and textile, the contemporary art collection forms the heart of Masureel. They reflect the personal thoughts and values of Guy Verstraete, which center around existentialism and our relationship with nature, the cosmos, society and politics.

art

The sensitivity that the works of art harbour also influences the creation of our products. This sensibility comes out in creating the right shades of colour, finding the right balance of colours and structures, developing refined textures and special printing techniques. Masureel's intense passion to always go one step further and only be satisfied with the highest quality leads to extraordinary creations, both in design and in technique.



1

1 Collection Spirit of Nature
SPI301, *inspired by natural yarns*

2 Photoshoot Havana
Interior photos shot by our creative team.



CREATING A NEW DESIGN 'MARWARI' FOR THE COLLECTION SUMMER



1

1 Collection Wall Designs III
DG3WAR102x, *hand-painted design*

2 Our rich archive of old documents.



... Kunstsinn.

Unser Team ist eine Mischung aus Erfahrung und Leidenschaft, Technik und Kunstsinn. **Unser talentiertes Team kreiert einzigartige Kollektionen von höchster Qualität, indem es Farben, Texturen und Designs kombiniert.**

___ Neben einem reichhaltigen Archiv an Tapeten und Textilien ist die Sammlung zeitgenössischer Kunst das Herzstück unserer Inspiration. Die Werke spiegeln Guy Verstraetes persönliche Ideen und Werte wider und befassen sich mit Existenzialismus, unserer Beziehung zur Natur, dem Kosmos, der Gesellschaft und der Politik. Die Sensibilität, die in den Kunstwerken steckt, beeinflusst auch die Gestaltung unserer Produkte. Diese Sensibilität kommt zum Tragen, wenn es darum geht, die richtigen Farbtöne zu kreieren, das richtige Gleichgewicht zwischen Farben und Strukturen zu finden, raffinierte Strukturen und spezielle Drucktechniken zu entwickeln. Masureels intensive Leidenschaft, immer einen Schritt weiter zu gehen und sich nur mit der höchsten Qualität zufrieden zu geben, führt zu außergewöhnlichen Kreationen, sowohl im Design als auch in der Technik.

... gevoel voor kunst.

Ons creatieve team bestaat uit een mix van mensen met ervaring en gedrevenheid, techniek en gevoel voor kunst. **Onze getalenteerde ploeg creëert unieke collecties van de hoogste kwaliteit door het combineren van kleuren, texturen en ontwerpen.**

___ Naast een rijk archief van behang en textiel, vormt de hedendaagse kunstcollectie het hart van onze inspiratie. De werken weerspiegelen de persoonlijke ideeën en waarden van Guy Verstraete en spitsen zich toe op het existentialisme, onze relatie met de natuur, de kosmos, de maatschappij en de politiek. De gevoeligheid die de kunstwerken herbergen, beïnvloeden ook de creatie van onze producten. Deze sensibiliteit komt naar boven bij het creëren van de juiste kleurnuances, het vinden van het juiste evenwicht in kleuren en structuren, het ontwikkelen van verfijnde structuren en speciale druktechnieken. De intense passie van Masureel om steeds een stap verder te gaan en enkel genoeg te nemen met de hoogste kwaliteit, leidt tot buitengewone creaties, zowel in ontwerp als in techniek.

... un sens de l'art.

Notre équipe de conception est un mélange d'expérience et de passion, de technique et un sens de l'art. **Notre équipe talentueuse crée des collections uniques de la plus haute qualité en combinant les couleurs, les textures et les motifs.**

___ Outre de riches archives de papiers peints et de textiles, la collection d'art contemporain est au cœur de notre inspiration. Les œuvres reflètent les idées et les valeurs personnelles de Guy Verstraete et se concentrent sur l'existentialisme, notre relation avec la nature, le cosmos, la société et la politique. La sensibilité que recèlent les œuvres d'art influence également la création de nos produits. Cette sensibilité est mise en avant lorsqu'il s'agit de créer les bonnes nuances de couleur, de trouver le bon équilibre entre les couleurs et les structures, de développer des structures raffinées et des techniques d'impression spéciales. L'intense passion de Masureel pour aller toujours plus loin et ne se satisfaire que de la plus haute qualité conduit à des créations extraordinaires, tant au niveau du design que de la technique.





**Creating
a cosy atmosphere.**



Collection Mysa
DGYS1021, YSA302
YSA406 (right)



Collection Mysa, YSA306
YSA102 (left)



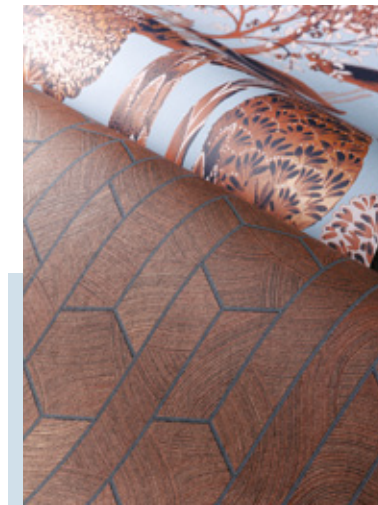
MYSA

by MASUREEL



**We turned to India
to evoke the warm
feeling of a summer day.**

Collection Summer
SUM106, SUM004, SUM506
SUM304 (left)



Collection Summer
SUM404, DGSUM102x
DGSUM202x (right)



SUMMER





Natural, raw materials.



by MASUREL

Collection Spirit of Nature, SPI502, SPI801 (left)



WALL DESIGNS III



Collection Wall Designs III
DG3ALI104x, DG3RAI101x, DG3STR102
DG3ELS103x (right)



1



2

Green lifestyle.

Climate change is one of the biggest challenges of our times. Green lifestyle choices are becoming very important: safe and healthy food, eco-friendly transportation... Even in home decoration, people are looking for sustainable options. At Masureel, we create eco-friendly solutions for a greener home.

nature

— Masureel has always been concerned about the planet. Even in the 1980's, when hardly anyone worried about pollution or climate change, we were developing PVC-free products. In our search for sustainable solutions, we became market leader in non-woven, water-based textile wallcoverings. Now we are even going a step further and introducing **100% washable - even scrub-resistant - wallcoverings without PVC or other harmful chemicals.** At Masureel, we merge fresh, modern designs with sustainable resources and practices. With our new products, we bridge the gap between art, industry and sustainability. In the next few years, we hope to evolve towards a fully sustainable chain, with sustainable manufacturing processes and bio-based, compostable raw materials.



THE 4-SEASON GARDEN SURROUNDING THE COMPANY

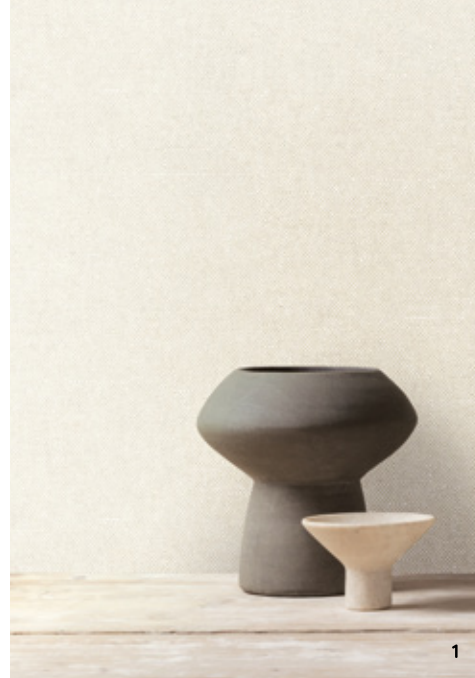
1 Greenwall's movie

2 The Masureel garden in spring.

ROOTS - ART - NATURE



Our colleague Jari in action during the filming of Greenwall's movie.



1

Grüne Lifestyle.

Der Klimawandel ist eine der größten Herausforderungen unserer Zeit. Grüne Lifestyle-Entscheidungen werden immer wichtiger: sichere und gesunde Lebens-mittel, umweltfreundliche Verkehrsmittel, selbst in Sachen Wohnungseinrichtung wird immer mehr Wert auf nachhaltige Entscheidungen gelegt. Bei Masureel entwickeln wir umweltfreundliche Lösungen für ein grüneres Zuhause.

___ Masureel lag der Planet schon immer am Herzen. Schon in den 1980er Jahren, als sich kaum jemand Gedanken über Umweltverschmutzung oder Klimawandel machte, entwickelten wir PVC-freie Produkte. Auf der Suche nach nachhaltigen Lösungen wurden wir im Bereich wasserbasierte, textile Wandbeläge aus Vliesstoff zum Marktführer. Jetzt gehen wir sogar noch einen Schritt weiter und führen **100 % abwaschbare - sogar schrubbare - Tapeten ohne PVC oder andere schädliche Chemikalien** ein. Bei Masureel verbinden wir innovatives, modernes Design mit nachhaltigen Ressourcen und Herstellungsverfahren. Mit unseren neuen Produkten schlagen wir die Brücke zwischen Kunst, Industrie und Nachhaltigkeit. In den nächsten Jahren arbeiten wir auf eine vollständig nachhaltige Wertschöpfungskette mit umweltfreundlichen Herstellungsverfahren und biobasierten, kompostierbaren Rohstoffen hin.



1 Collection Greenwall
PRO306, scrub-resistant

Groene levensstijl.

Klimaatverandering is één van de grootste uitdagingen van onze tijd. Een 'groene' levensstijl wordt heel belangrijk: duurzame producten, veilige en gezonde productiemethodes, milieuvriendelijk transport... Ook in interieurdecoratie zijn duurzame keuzes mogelijk.

___ Bij Masureel creëren we deze milieuvriendelijke oplossingen voor een 'groenere' thuis. Masureel heeft zich altijd al bekommerd over de planeet. Zelfs in de jaren 1980, toen niemand wakker lag van vervuiling of klimaatverandering, ontwikkelden wij reeds PVC-vrije producten. In onze zoektocht naar duurzame



RECYCLED NON-WOVEN WALLCOVERING
Collection Aquila, ILA101

oplossingen, werden we marktleider in non-woven en textielbehang op waterbasis. Nu gaan we zelfs nog een stap verder en brengen we **100% afwasbaar - zelfs schrobbaar - behang zonder PVC of andere schadelijke chemicaliën**. Bij Masureel combineren we moderne ontwerpen met duurzame materialen. Met onze nieuwe producten slaan we een brug tussen kunst, industrie en duurzaamheid. In de komende jaren willen we evolueren naar nog duurzamere productieprocessen en bio-gebaseerde of composteerbare grondstoffen.

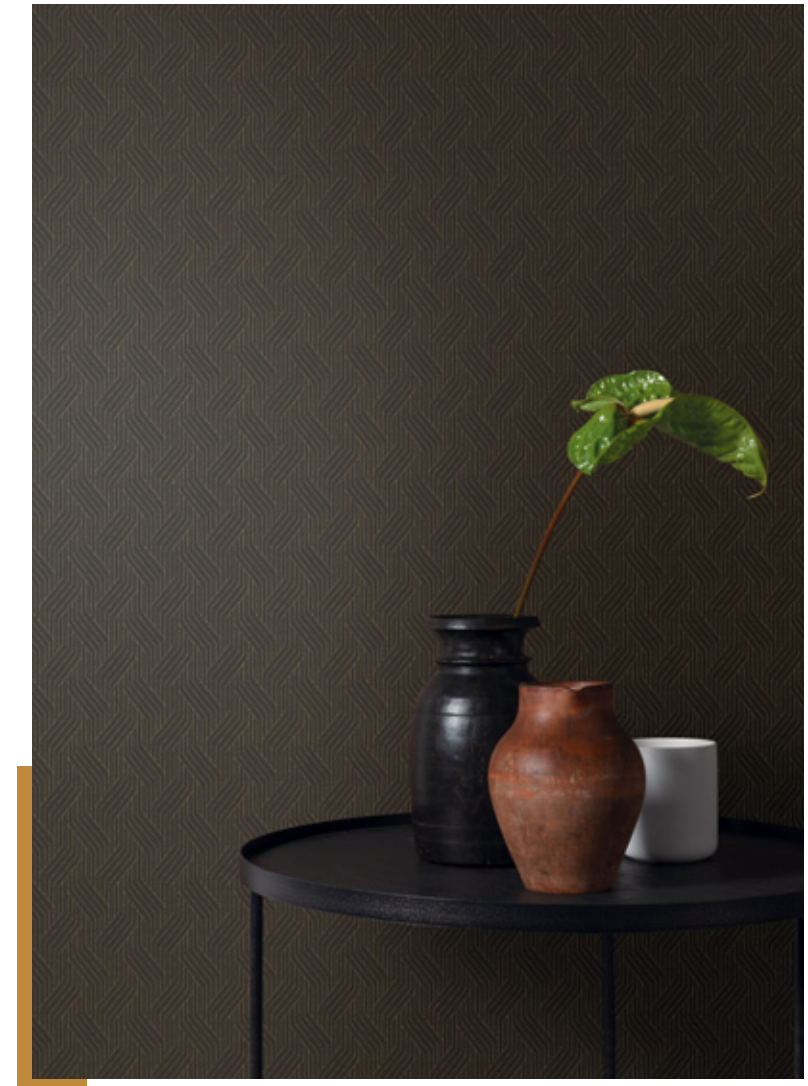
Un mode de vie écologique.

Le changement climatique représente l'un des plus grands défis de notre époque. Opter pour un mode de vie écologique gagne encore en importance : avoir une alimentation saine et équilibrée, se tourner vers des moyens de transport écologiques... On cherche à adopter des alternatives écologiques même en décoration. Chez Masureel, nous élaborons des solutions respectueuses de l'environnement pour des maisons plus vertes.

___ Masureel s'est toujours préoccupé de la planète. Même dans les années 80, nous développons des produits sans PVC alors que rares étaient ceux qui s'inquiétaient de la pollution ou du dérèglement climatique. Dans notre quête de solutions durables, nous sommes devenus leader du marché des revêtements muraux textiles intissés à base d'eau. Aujourd'hui, nous allons même plus loin en introduisant du **papier peint 100% lavable - et même frottable - sans PVC ni autres produits chimiques nocifs**. Masureel mêle des designs novateurs et modernes à des ressources et pratiques durables. Grâce à nos nouveaux produits, nous comblons le fossé entre l'art, l'industrie et la durabilité. Au cours des prochaines années, notre ambition est d'évoluer vers une chaîne entièrement durable, dotée de processus de fabrication responsables et des matières premières d'origine biologique et compostables.



Invite the outside in.



by MASUREEL

Collection Zen, ZEN103 (left), ZEN405



Collection Zen
ZEN202, ZEN306
ZEN005 (right)



ZEN



— Collection Intact *textile wallcoverings*, BLONE706, INT1605



OUR CRAFTSMANSHIP ENABLES US TO TRANSFORM
YARNS INTO TEXTILE WALLCOVERINGS

Masureel site

Renovation of the old factory,
turning it into an art space.

ROOTS - ART - NATURE

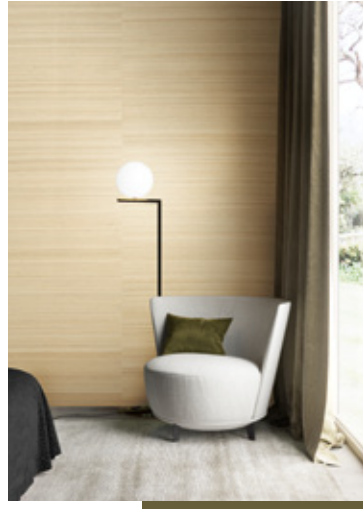


Masureel, a 100% Belgian company.

roots

Since the 16th century the Masureel family has been a part of the beautiful West Flemish village of Hulste. In the 19th century, the family was active in the flax industry for the production of linen, and at the beginning of the 20th century the textile weaving mill was established. Thus, from 1937, Masureel became active in textile finishing, the dyeing of carpets and interior fabrics. Fifty years later, in the eighties, Guy Verstraete, the present CEO of Masureel, starts printing fabrics and wallcovering.

— The former and current factory buildings, the family villa, the surrounding gardens and fields... **the entire Masureel site has been carefully renovated and upgraded. This site reflects the important value we attach to our roots, to history.** Due to a clear vision and philosophy, Masureel developed an image and evolved into the leading, inspiring company it is today. With great pride, Masureel carries the name of a 100% Belgian company, where (green) innovation, quality and creativity are the key pillars.



THE VIP HOUSE WILL BE DECORATED WITH LUXURIOUS MASUREEL WALLCOVERINGS.



The renovation of the Masureel villa is in full progress. With respect for the history, the villa is restored to its original state. Guy Verstraete is closely monitoring the project. It will be a VIP house that will be furnished with a 1930's interior.



The Masureel villa, VIP house. Collection Intact, BLONE809

100% belgischen Unternehmens.

Seit dem 16. Jahrhundert ist die Familie Masureel Teil des schönen westflämischen Dorfes Hulste. Im 19. Jahrhundert war die Familie in der Flachsindustrie zur Herstellung von Leinen tätig, und zu Beginn des 20. So wurde Masureel ab 1937 in der Textilveredelung tätig und färbte Teppiche und Innenraumstoffe. Fünfzig Jahre später, in den achtziger Jahren, beginnt Guy Verstraete, der heutige Geschäftsführer von Masureel, mit dem Druck von Stoffen und hochwertigen Wandbekleidungen.

— Die ehemaligen und heutigen Fabrikgebäude, die Familienvilla, die umliegenden Gärten und Felder... **das gesamte Masureel-Gelände wurde sorgfältig renoviert und aufgewertet. Diese Seite spiegelt den hohen Stellenwert wider, den wir unseren Wurzeln und der Geschichte beimessen.** Durch eine klare Vision und Philosophie entwickelte Masureel ein Image und entwickelte sich zu dem führenden, inspirierenden Unternehmen, das es heute ist. Mit großem Stolz trägt Masureel den Namen eines 100% belgischen Unternehmens, in dem (grüne) Innovation, Qualität und Kreativität im Mittelpunkt stehen.

100% Belgisch bedrijf.

Sinds de 16^{de} eeuw maakt de familie Masureel deel uit van het prachtige West-Vlaamse dorp Hulste. In de 19^{de} eeuw was de familie actief in de vlasindustrie voor de productie van linnen en in het begin van de 20^{ste} eeuw werd de textielweverij opgericht. Zo werd Masureel vanaf 1937 actief in de textielafwerking, het verven van tapijten en interieurstoffen. Vijftig jaar later, in de jaren tachtig, begint Guy Verstraete, huidige CEO van Masureel, met het bedrukken van stoffen en behang.

— De vroegere en huidige fabrieksgebouwen, de familienvilla, de omliggende tuinen en akkers... **de Masureel-site wordt met zorg gerenoveerd en opgewaardeerd. Deze site weerspiegelt de belangrijke waarde die we hechten aan onze roots, aan de geschiedenis.** Door een duidelijke visie en filosofie ontwikkelde Masureel een imago en evolueerde tot het toonaangevende, inspirerende bedrijf dat het vandaag de dag is. Met grote trots draagt Masureel de naam van een 100% Belgisch bedrijf, waar (groene) innovatie, kwaliteit en creativiteit centraal staan.

Entreprise 100% belge.

Depuis le XVI^e siècle, la famille Masureel fait partie du beau village de Hulste en Flandre occidentale. Au 19^{ème} siècle, la famille était active dans l'industrie du lin pour la production de lin, et au début du 20^{ème} siècle, l'usine de tissage textile a été fondée. Ainsi, à partir de 1937, Masureel devient actif dans le finissage textile, la teinture de tapis et de tissus d'intérieur. Cinquante ans plus tard, dans les années 1980, Guy Verstraete, l'actuel PDG de Masureel, commence à imprimer des tissus et des papiers peints.

— Les bâtiments de l'ancienne et de l'actuelle usine, la villa familiale, les jardins et les champs environnants... **l'ensemble du site de Masureel a été soigneusement rénové et mis en valeur. Ce site reflète la valeur importante que nous attachons à nos racines, à l'histoire.** Grâce à une vision et une philosophie claires, Masureel a développé une image et est devenue la société leader et inspirante qu'elle est aujourd'hui. C'est avec une grande fierté que Masureel porte le nom d'une entreprise 100% belge, où l'innovation (verte), la qualité et la créativité sont les piliers essentiels.

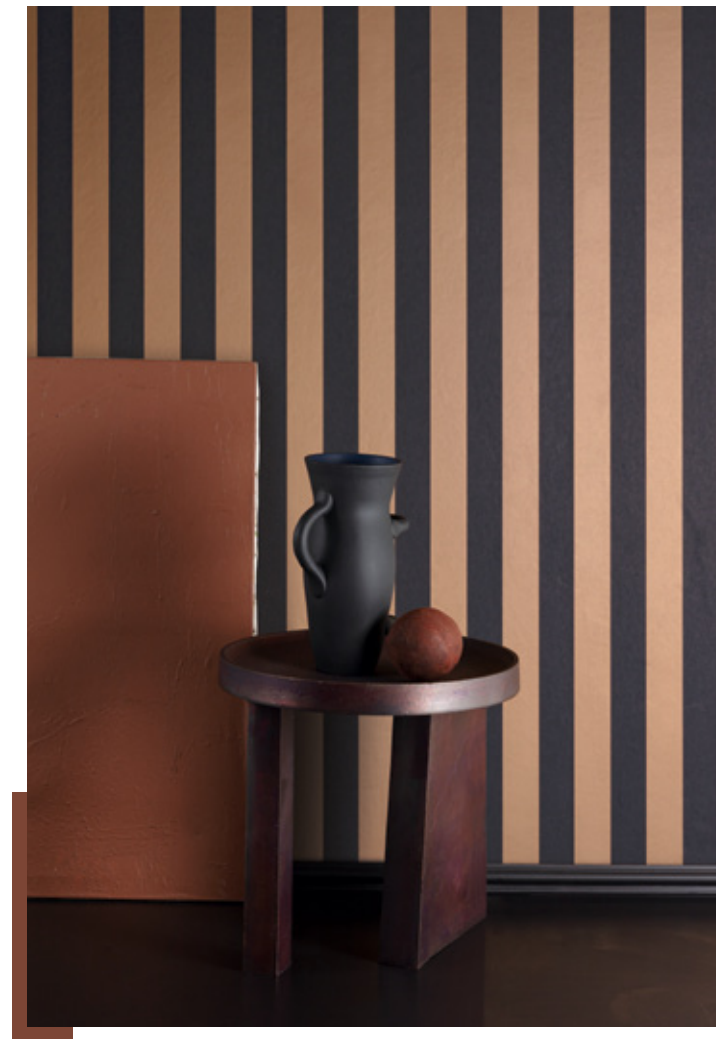


Collection Othello, OTH201 (left)
OTH409, OTH303



OTHELLO

by MASUREEL



**Inspired by the colourful art
of the Aboriginals.**



Collection Tula, TUL601, TUL103 (right)



Binders Masureel Projects

Collection Aquila, ILA801, collection Orbital, ORB105

Collection Havana, HAV004 (right)



**A carefully crafted tool
for interior projects worldwide.**



PROJECTS



TOP 003 **Pre-coated**, for an even paint finish.

TOP 004 **Strong**, for cracked walls.

TOP 006 **Pre-primed**, Requires only one coat of your final colour.

TOP 007 **Recycled**, an eco-friendly choice.

TOP 008 **Hygienic**, a pre-coloured and anti-bacterial solution.

Professional lining and ready-to-use paste.

Topwall PROKOLL is our high-quality, universal and ready-to-use non-woven wallcovering glue.

Topwall PROLIN is a range of high-quality non-woven wallcoverings that immediately provide a smooth surface. It's simple to apply and can be painted or wallpapered over easily. Masureel has some **unique lining products**.



TOP 003 **Pre-coated**, for an even paint finish.

TOP 004 **Strong**, for cracked walls.

TOP 006 **Pre-primed**, requires only one coat of your final colour.

TOP 007 **Recycled**, an eco-friendly choice.

TOP 008 **Hygienic**, a pre-coloured and anti-bacterial solution.

Viva Magenta

is Pantone's Colour of the Year 2023.
It is a powerful and empowering red
that encourages experimentation and
self-expression. We are ready for it!

#colourtrend



—
Collection Havana
HAV802

MORE INSPIRATION



MASUREEL

office

Kantstraat 1
8531 Harelbeke
Belgium

edition

T +32 56 73 07 50
nathaliec@measureel.com

distribution Belux

T +32 56 71 92 10
mdb@measureel.com

distribution France

T +32 56 73 16 68
mdfr@measureel.com

distribution Nederland

T +32 56 73 16 65
mdnl@measureel.com

distribution Deutschland

T +32 56 73 07 57
mdd@measureel.com

distribution UK

T +32 56 73 16 65
mduk@measureel.com

—
visit us:

www.measureel.com

follow us:



www.measureel.com

follow us

