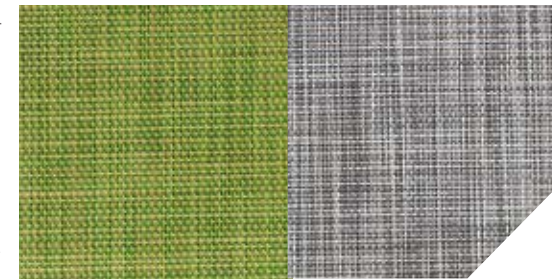


CLEAN & TOUGH

• The first & only in woven flooring with ECOPROTEC™ Anti-Scratch Ceramic PU Coating (Anti-Bacterial)
Der erste und einzige gewebte Designboden mit ECOPROTEC™ PU Oberfläche mit extremer Kratzbeständigkeit
Le seul revêtement de sols vinyle tissé avec traitement de surface antibactérien ECOPROTEC™

• Strong enough for heavy commercial use
Geeignet für den Einsatz im hochbeanspruchten gewerblichen Bereich
Produit adapté aux zones commerciales à trafic intense



DIMENSIONAL STABILITY & CONSISTENT THICKNESS

• Outstanding dimensional stability thanks to the ECOTECTURE™ Multi-Layer construction
Hervorragende Dimensionsstabilität dank der einzigartigen ECOTECTURE™ Mehrschichtkonstruktion
Stabilité dimensionnelle exceptionnelle grâce à la construction multi-couche ECOTECTURE™

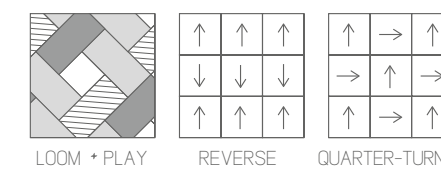
• Possibility to mix & match the colors
Alle Farben sind miteinander kombinierbar
Possibilité de créer des combinaisons de couleurs personnalisées

FRAY-PROOF

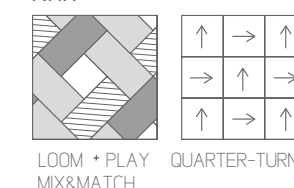
• Clean-cut finishing. No fraying even when cutting tiles during installation
Schnittfest. Kein Ausfransen beim bauseitigen Schneiden während der Verlegung
Finition parfaite. Pas d'effilochage même pour les coupes sur chantier lors de l'installation

Recommended installation / Empfohlene Verlegung / Recommandation de pose

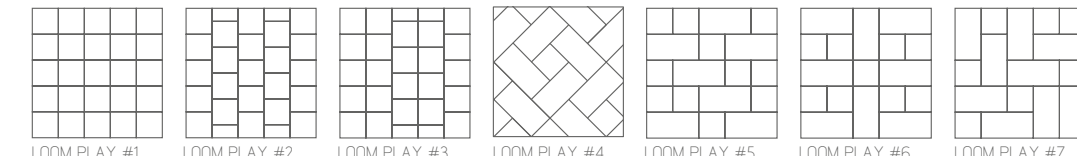
ACCENTS



KNIT



Reinvent Spaces with Loom+ PLAY



Product information / Produktinformation / Informations produit



PRODUCT SPECIFICATIONS	STANDARD	LOOM+
Product standard / Belegart / Standard produit	EN 15114	Woven vinyl flooring Gewebter Vinylboden Revêtements de sol vinyles tissés
Total thickness / Gesamtstärke / Epaisseur totale	EN ISO 24346	30 mm
Classification / Klassifizierung / Classe d'usage	EN ISO 10874	Domestic: 23 / Commercial: 33
Total weight / Gesamtgewicht / Poids total	EN ISO 23997	4950 g/m²
Surface treatment / Oberflächenvergoldung / Traitement de surface	-	Tiles / Fliesen / Dalles: 500 x 500 mm 16 tiles/box = 400m² 52 boxes/pallet = 208m² PUR Ecoprotec™
Edges / Fuge / Chanfrein	-	No bevel / Frauproof (EN 1814)

PRODUCT PERFORMANCES	STANDARD	LOOM+
Dimensional stability / Dimensionsstabilität / Stabilité dimensionnelle	EN ISO 23999	≤ 0,0 %
Castor chair / Schreibrüchstuhl / Chaise à roulettes	ISO 4918	No damage / Keine Schäden / Aucun dommage (Type W)
Furniture leg / MobelfüÙe / Pied de meuble	EN ISO 16581	No damage / Keine Schäden / Aucun dommage
Squareness & straightness / Rechtwinkligkeit & Geradheit / Equerrage	EN ISO 24342	No deviation
Residual indentation / Eindruckverhalten / Poinçonnement statique rémanent	EN ISO 24343-1	≤ 0,0 mm
Impact sound reduction / Trittschalldämmung / Isolation acoustique	EN ISO 717-2	ΔLw = -9 dB
Light fastness / Lichtechtheit / Solidité lumineuse	EN ISO 105-B02	≥ 6
Slip resistance / Rutschhemmung / Glissance	DIN 51130 EN 13893	R10 DS
Resistance to chemicals / Chemikalienbeständigkeit / Résistance aux produits chimiques	EN ISO 26987	Not affected (0) / Nicht verändert (0) / Non affecté (0)
Thermal resistance / Warmewiderstand / Conductivité thermique	EN ISO 10456	0,02 m² K/W
Curf after exposure to heat / Curling nach Warmeenwirkung / Incurvation après exposition à la chaleur	EN ISO 23999	≤ 2 mm
Fire resistance / Brandverhalten / Classement feu	EN 13501-1	Bfl-s1
Electrical properties / Elektrostatische Eigenschaften / Charges électrostatiques	EN 1815	≤ 2kV
Resistance against staining / Bestimmung der Fleckempfindlichkeit / Résistance aux tâches	EN 26987	Passed / Bestanden / Haute résistance
Underfloor heating suitability / Fußbodenheizung / Compatibilité chauffage par le sol	EN 12524	Suitable / Geeignet / Compatible - max. 27°C

ENVIRONMENT & SUSTAINABILITY	STANDARD	LOOM+
TVOC after 28 days (AgBB test) - indoor air quality / Raumluftqualität / Qualité de l'air intérieur	ISO 16000-9	≤ 100µg/m³
Plasticizer / Weichmacher / Plastifiant	-	Phthalate-free / Phthalatfrei / Sans phtalate
Recyclability / Recyclingfähigkeit / Recyclabilité	-	100%

WARRANTIES	STANDARD	LOOM+
Residential warranty / Garantie im Wohnbereich / Garantie en usage résidentiel	-	25 years / Jahre / ans
Commercial warranty / Garantie im Objektbereich / Garantie en usage commercial	-	10 years / Jahre / ans

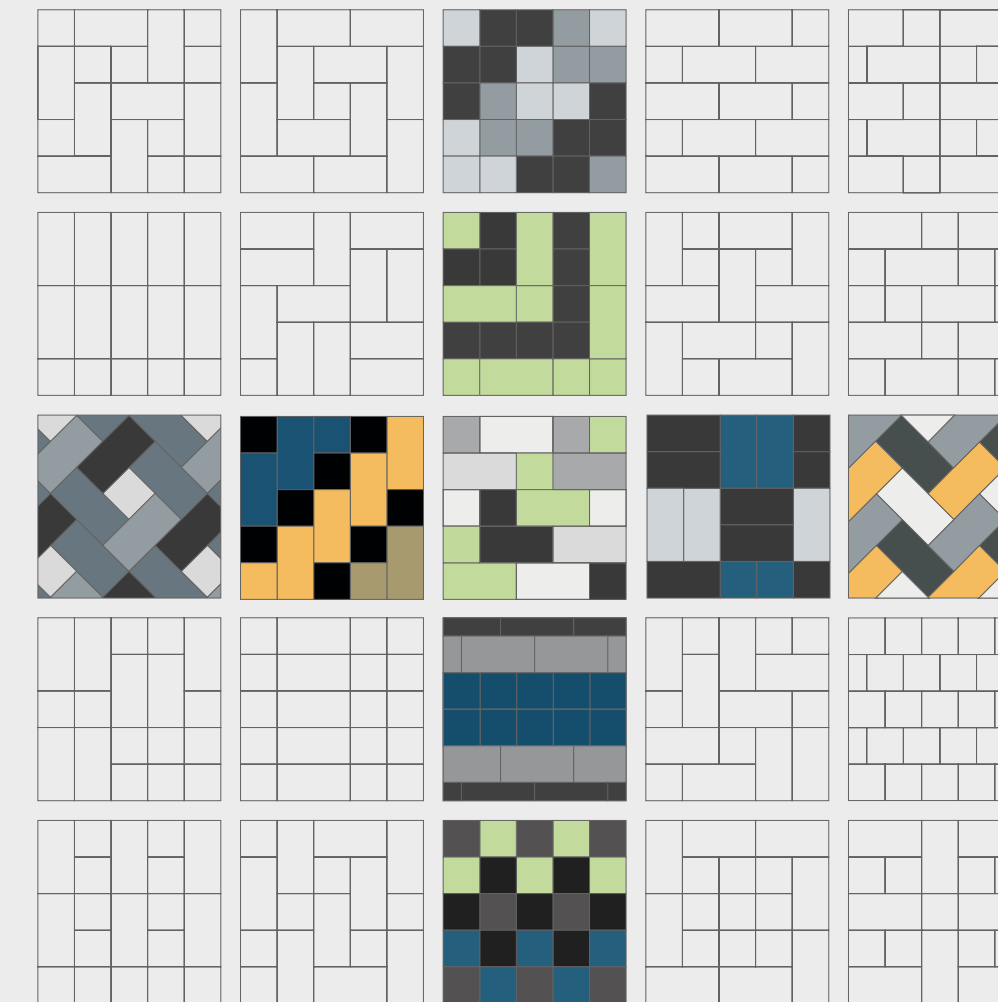
CE MARKING	STANDARD	LOOM+
DcP number / DcP Nummer / Numéro de DcP	-	No. 001-523



ONEFLOR EUROPE

Doorniksestraat 63 bus 3 - B-8500 Kortrijk
Tel: +32 56 41 06 04
Email: info@oneflor-europe.com
www.oneflor-europe.com

LOOM+ WOVEN DESIGN FLOORING



LOOM+ WOVEN DESIGN FLOORING

LOOM+ WOVEN DESIGN FLOORING

Design and technology are woven together.

Create your own decorative layout with 12 cozy and elegant colors designed for mix & match.

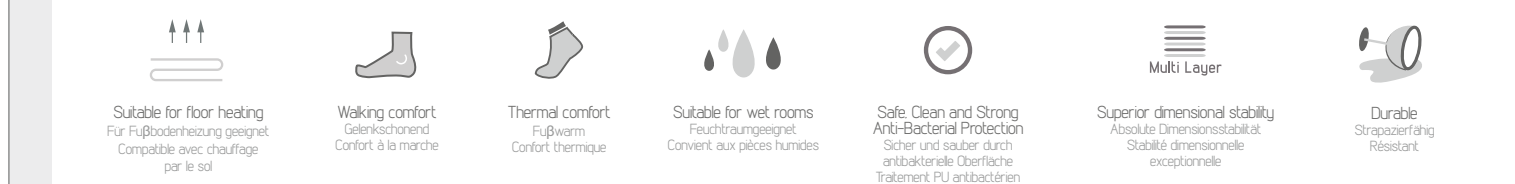
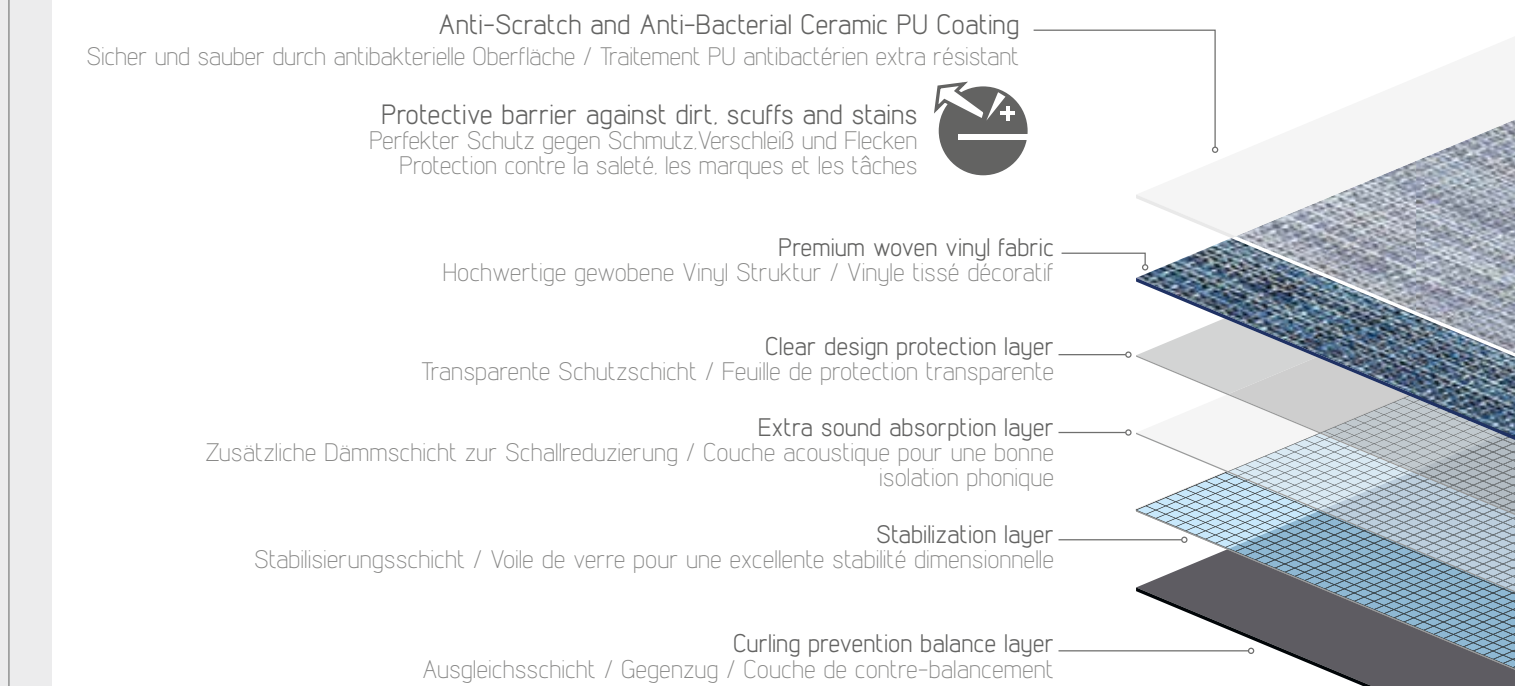
Design und Technologie sind miteinander verwoben.
Gestalten und kombinieren Sie Ihr eigenes Bodendesign mit 12 behaglichen und eleganten Farben.

Un tissage de design et de technologie.
Créez votre propre sol avec 12 coloris chics et élégants conçus pour être associés.



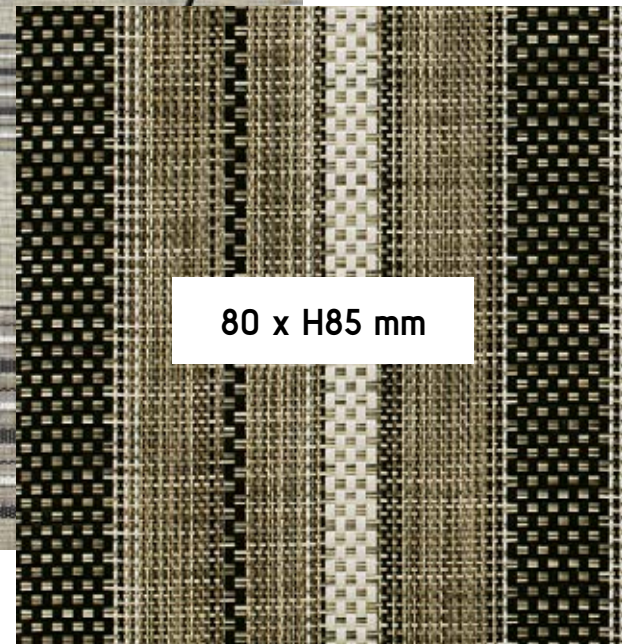
A strong and durable product construction

Ein starker und dauerhafter Produktaufbau / Une construction produit conçue pour durer.



ONE FLOR EUROPE

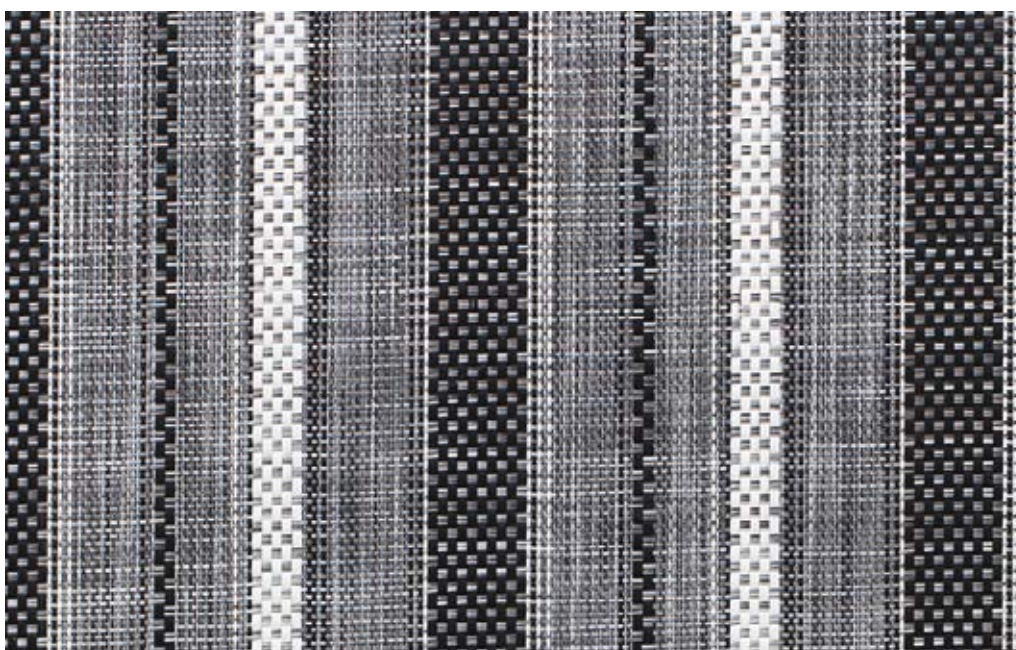
ONE FLOR EUROPE



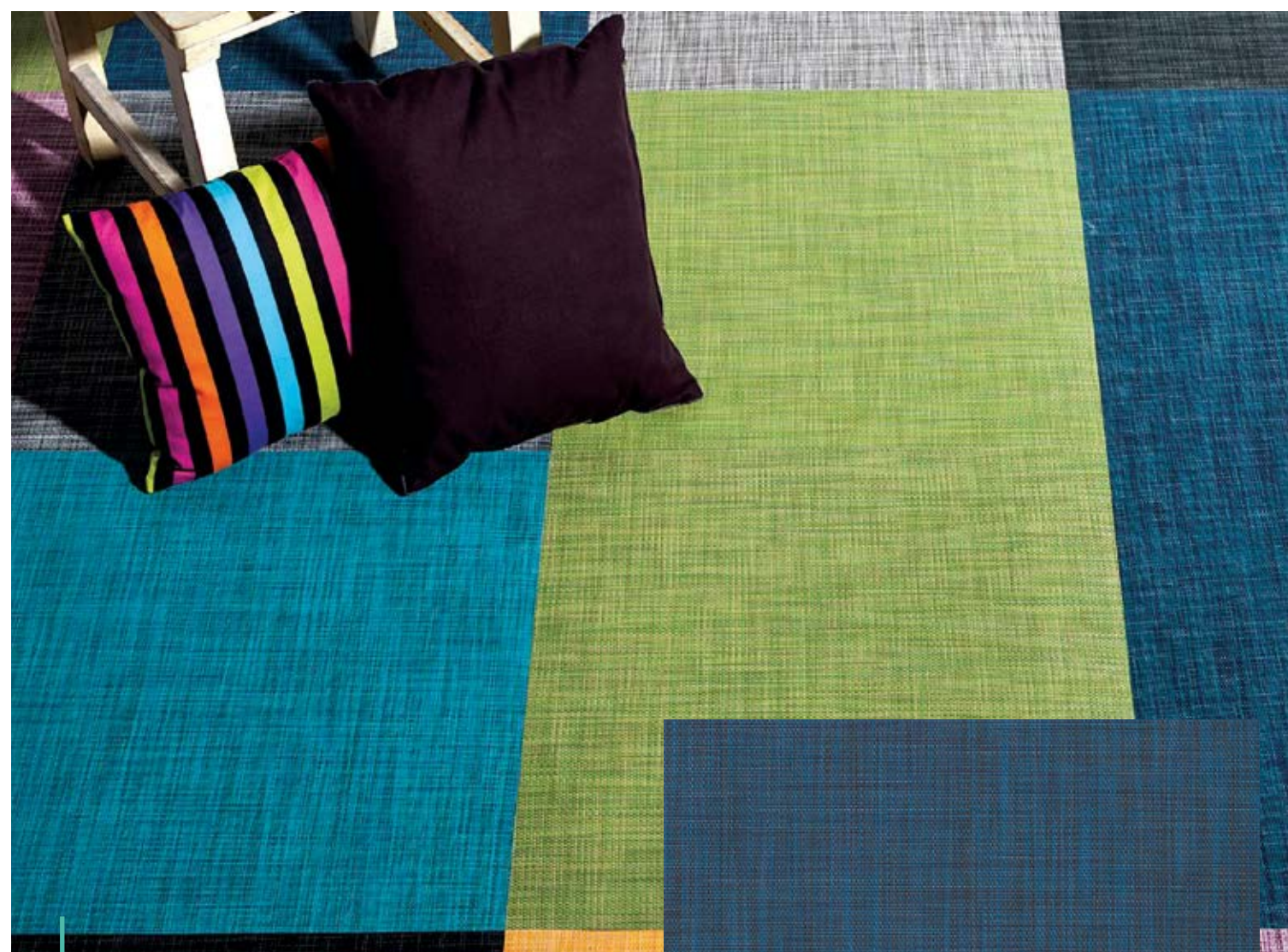
80 x H85 mm

ACCENTS

ACCENTS BROWN
FR-2104 | 500 x 500 mm

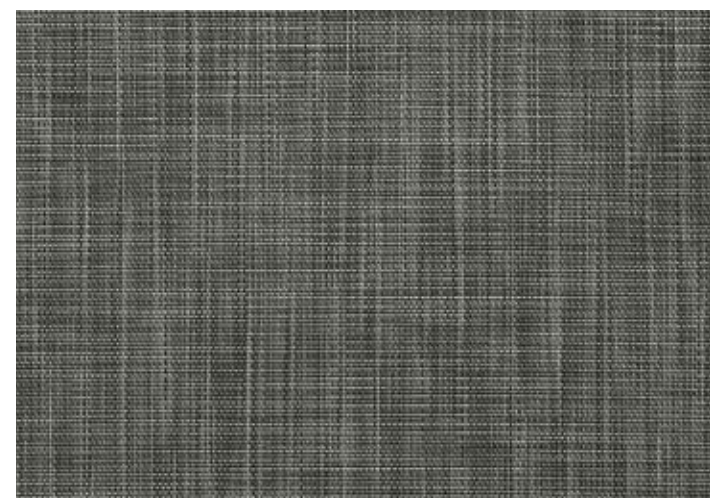


ACCENTS GREY
FR-2106 | 500 x 500 mm



KNIT

KNIT BLUE
FR-2203 | 500 x 500 mm

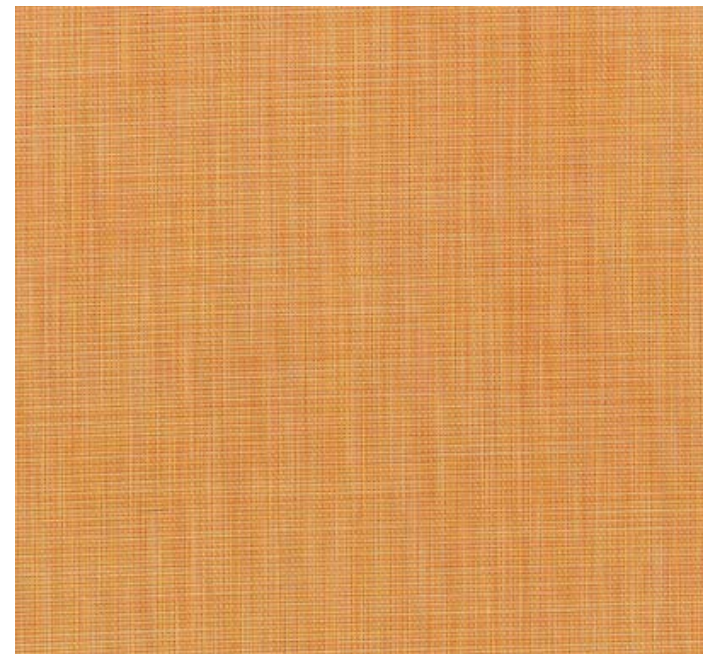


KNIT DARK GREY
FR-2209 | 500 x 500 mm



KNIT BLACK
FR-2212 | 500 x 500 mm

LOOM+
WOVEN DESIGN FLOORING



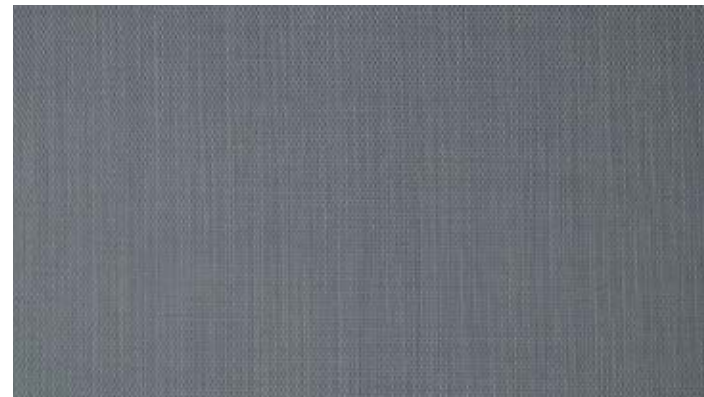
KNIT ORANGE
FR-2211 | 500 x 500 mm



KNIT KHAKI GREEN
FR-2226 | 500 x 500 mm



KNIT BEIGE
FR-2201 | 500 x 500 mm



KNIT SLATE GREY
FR-2227 | 500 x 500 mm



KNIT BROWN
FR-2206 | 500 x 500 mm



KNIT LIGHT GREY
FR-2208 | 500 x 500 mm



KNIT GREEN
FR-2204 | 500 x 500 mm



ONE
FLOOR
EUROPE